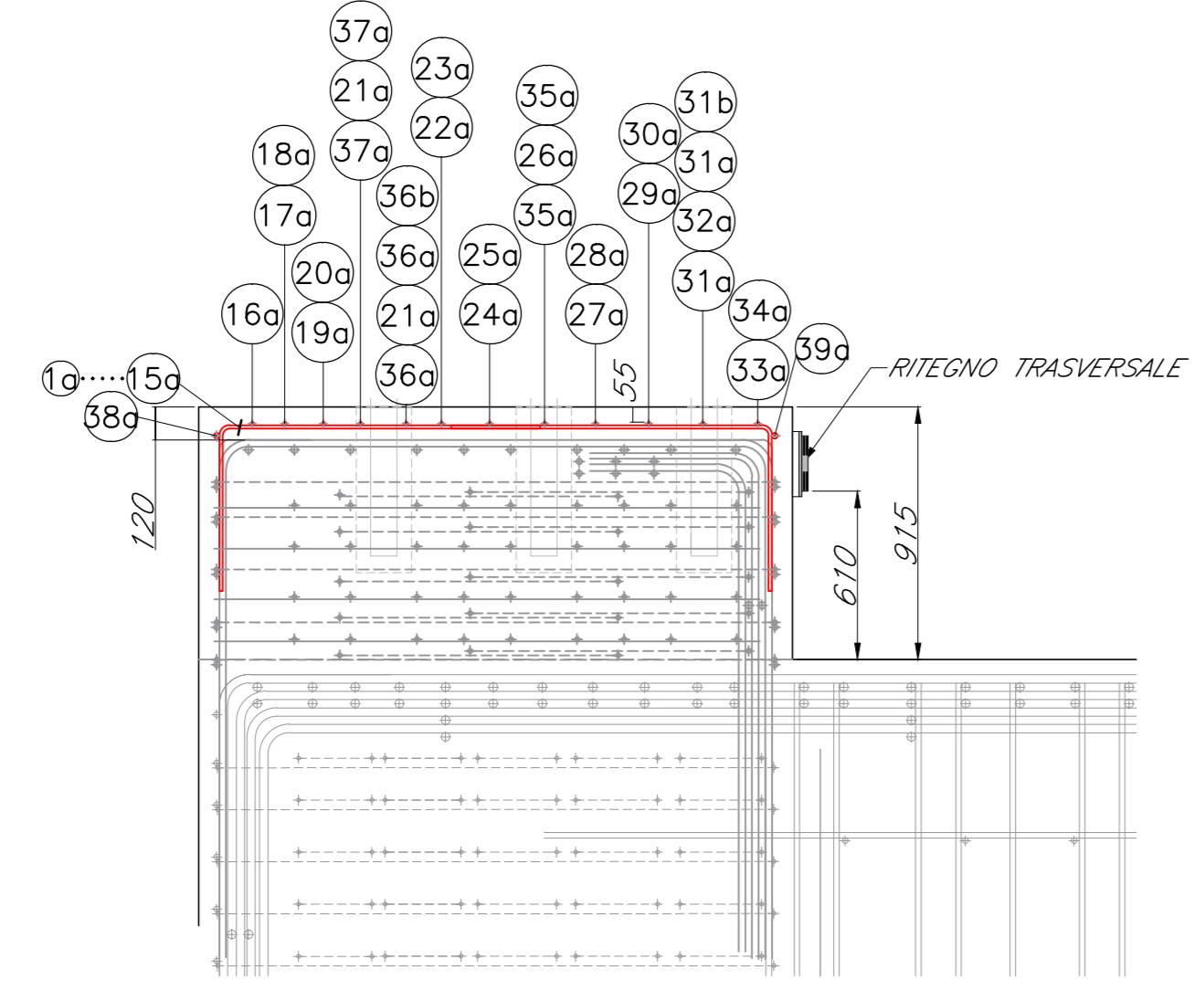
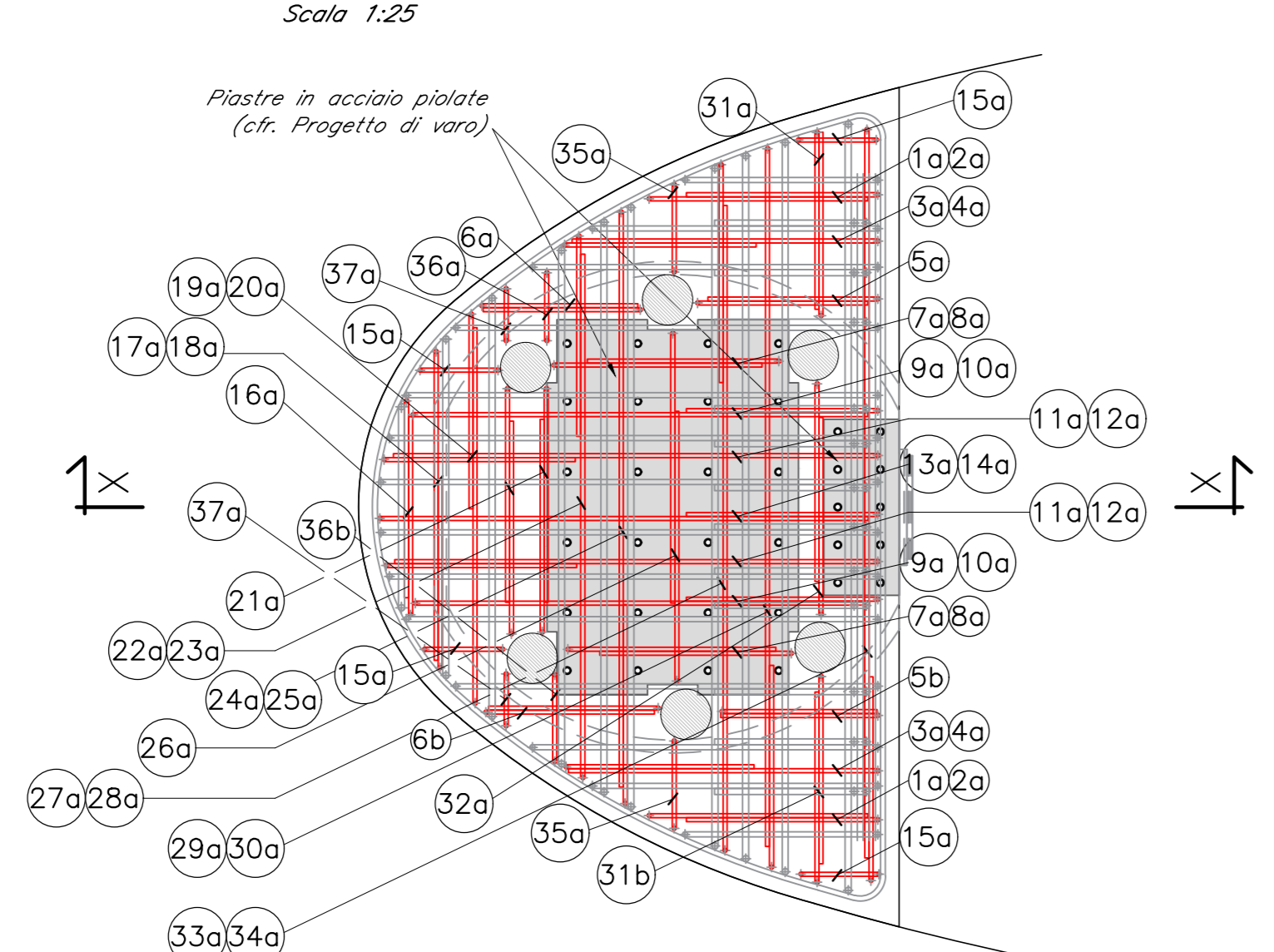


Pila P2-P7 e P12-P17 - Carpenteria	NG 1200 C2Z BZ W0003 101
Pila P12-P17 - Pulvino - Armatura - Tav.1	NG 1200 C2Z BZ W0006 111
Pila P12-P17 - Pulvino - Armatura - Tav.2	NG 1200 C2Z BZ W0006 112

SEZIONE X-X - BAGGIOLO LATO NORD
Scala 1:25

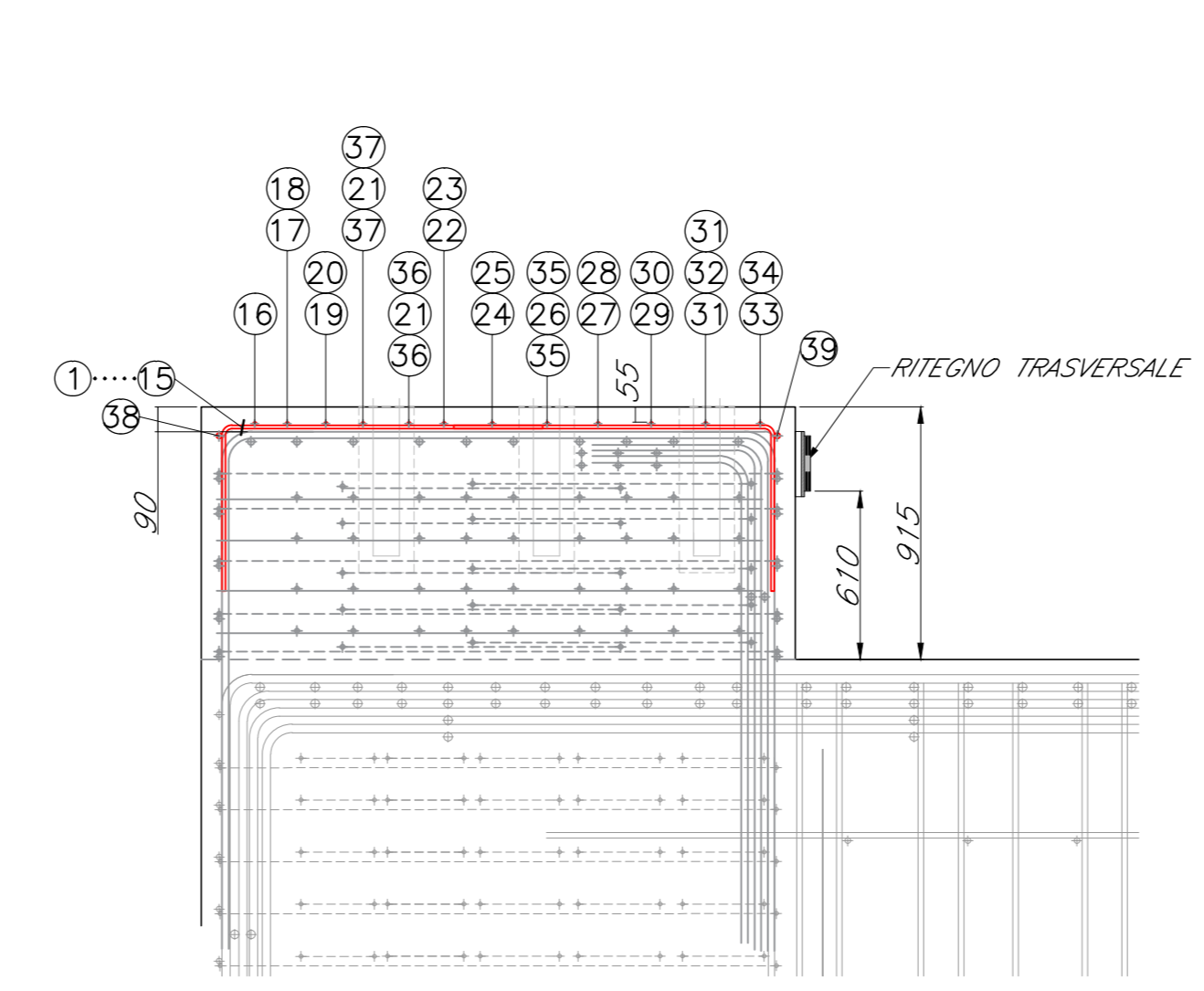


PIANTA - BAGGIOLO LATO NORD
Scala 1:25

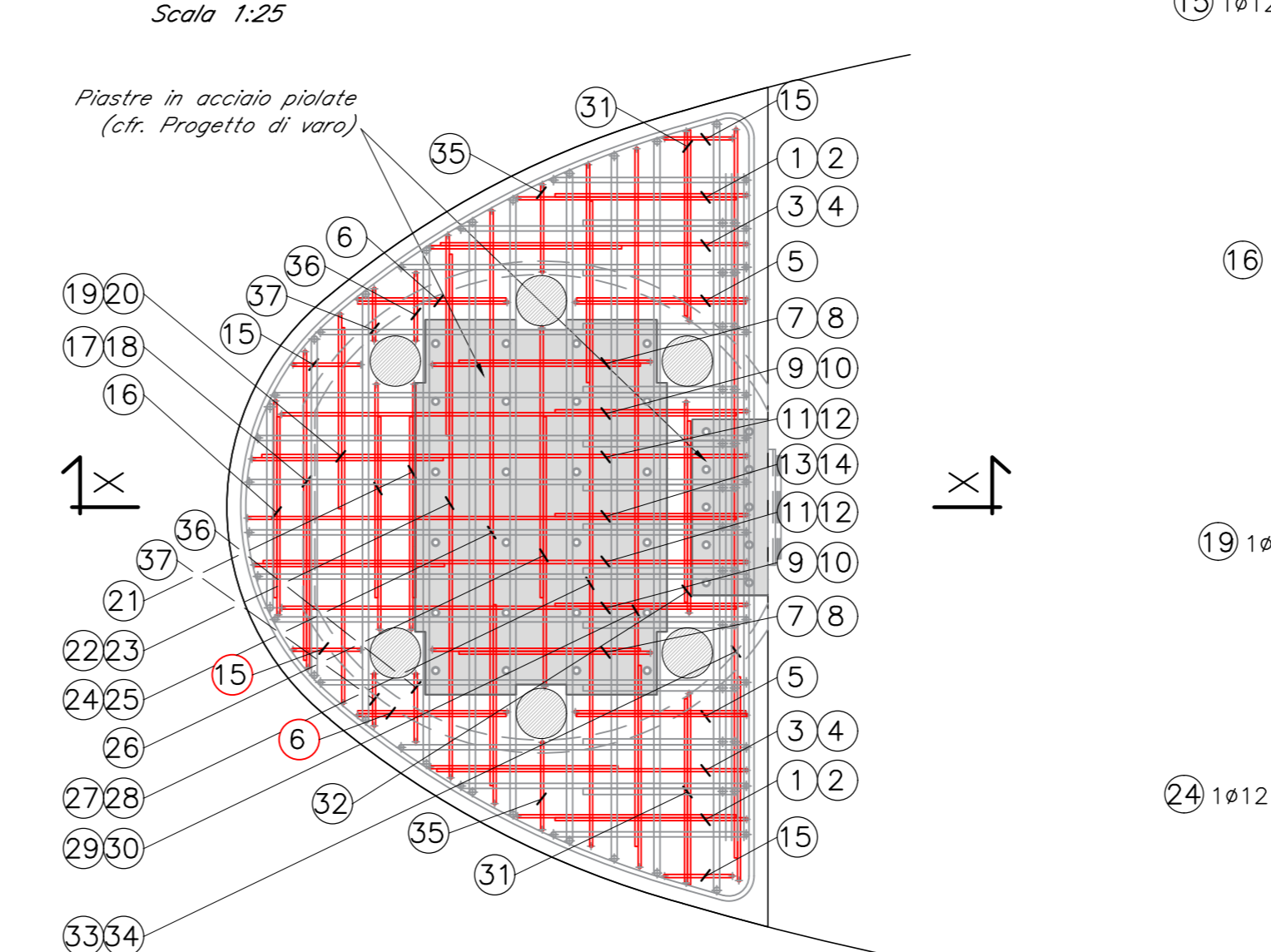


NOTE BENE:
La lunghezza dei ferri è calcolata fuori tutto. Fanno eccezione le posizioni 38a e 39a in cui la lunghezza è calcolata considerando i raggi di curvatura dell'armatura.

SEZIONE X-X - BAGGIOLO LATO SUD
Scala 1:25



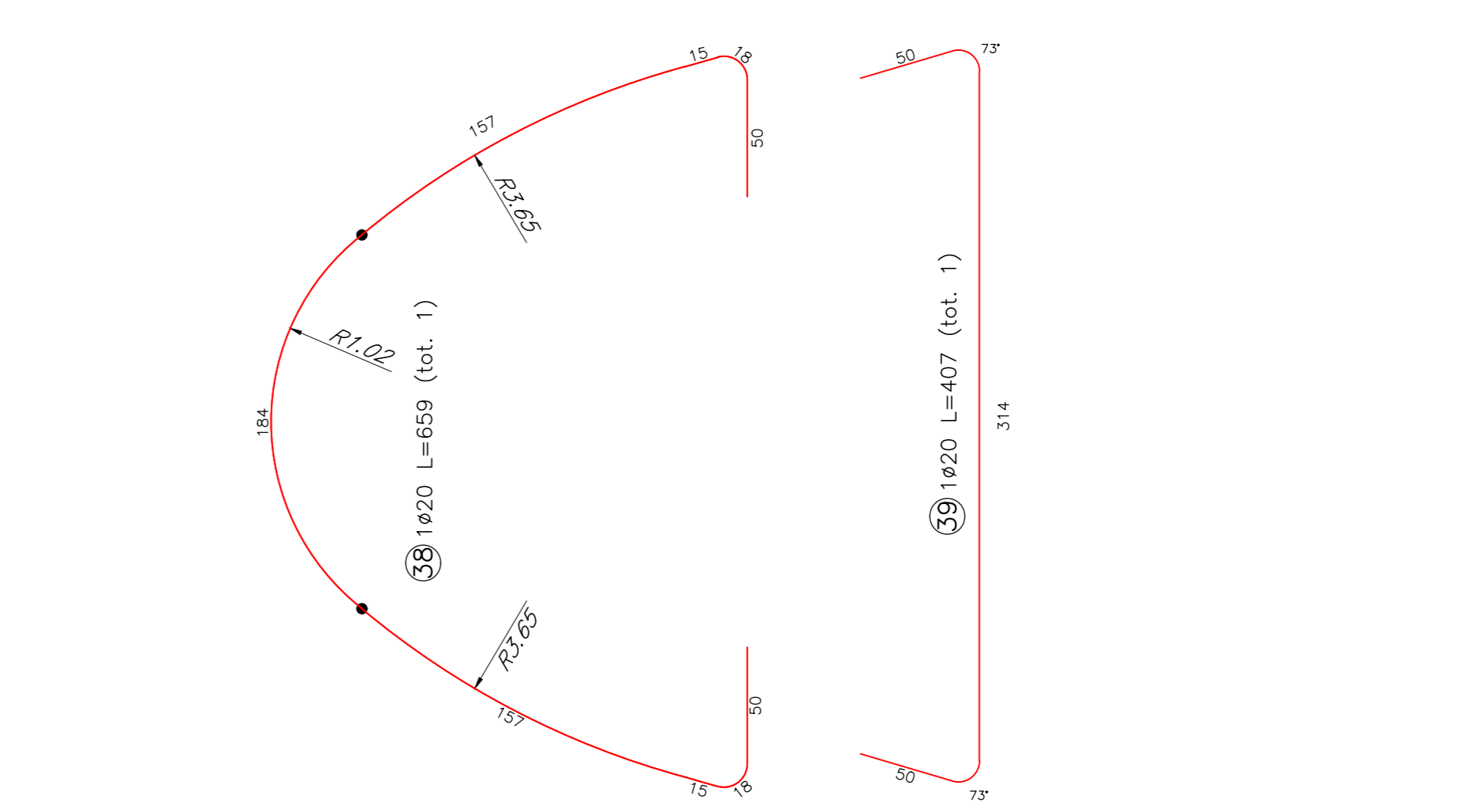
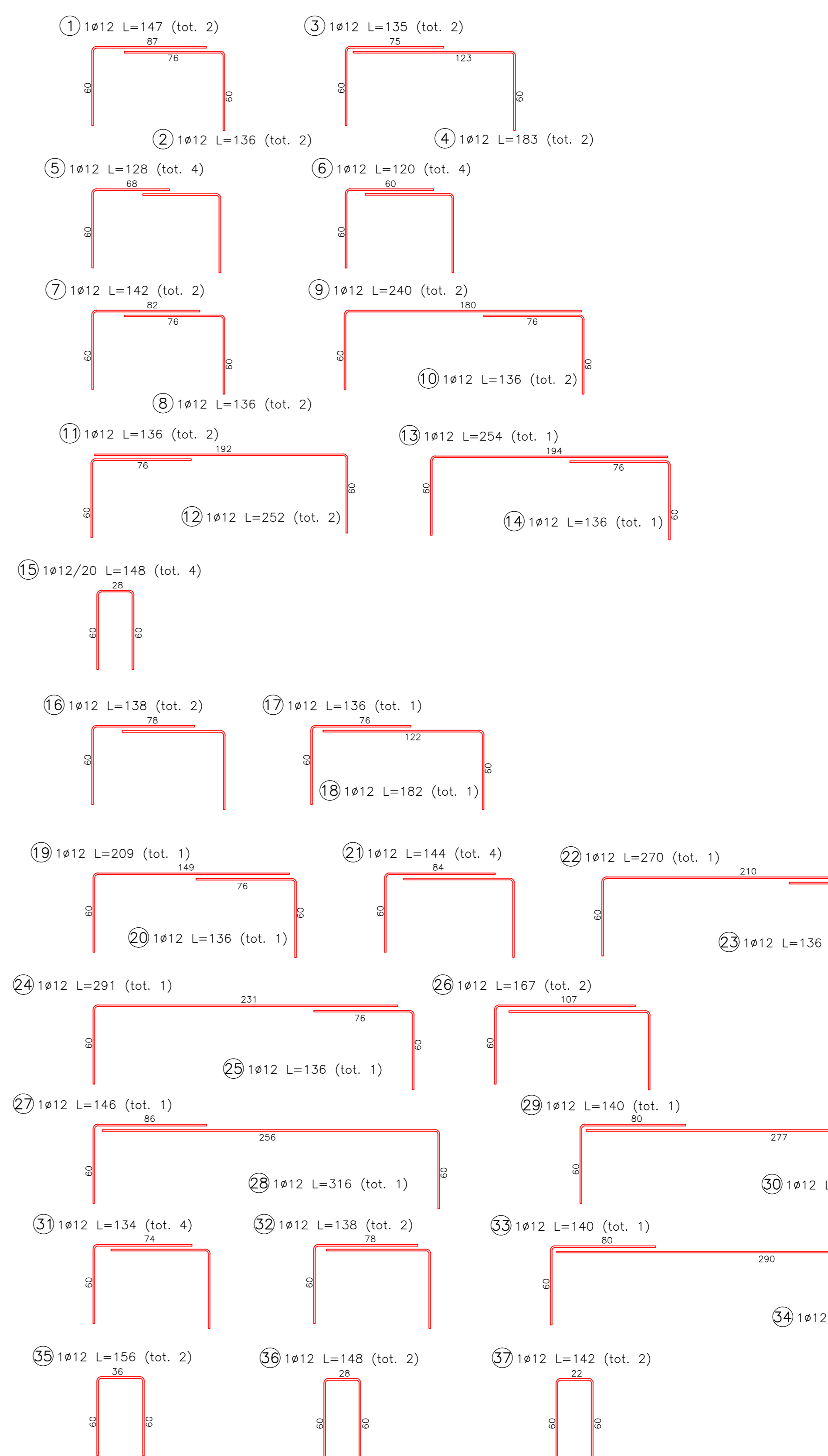
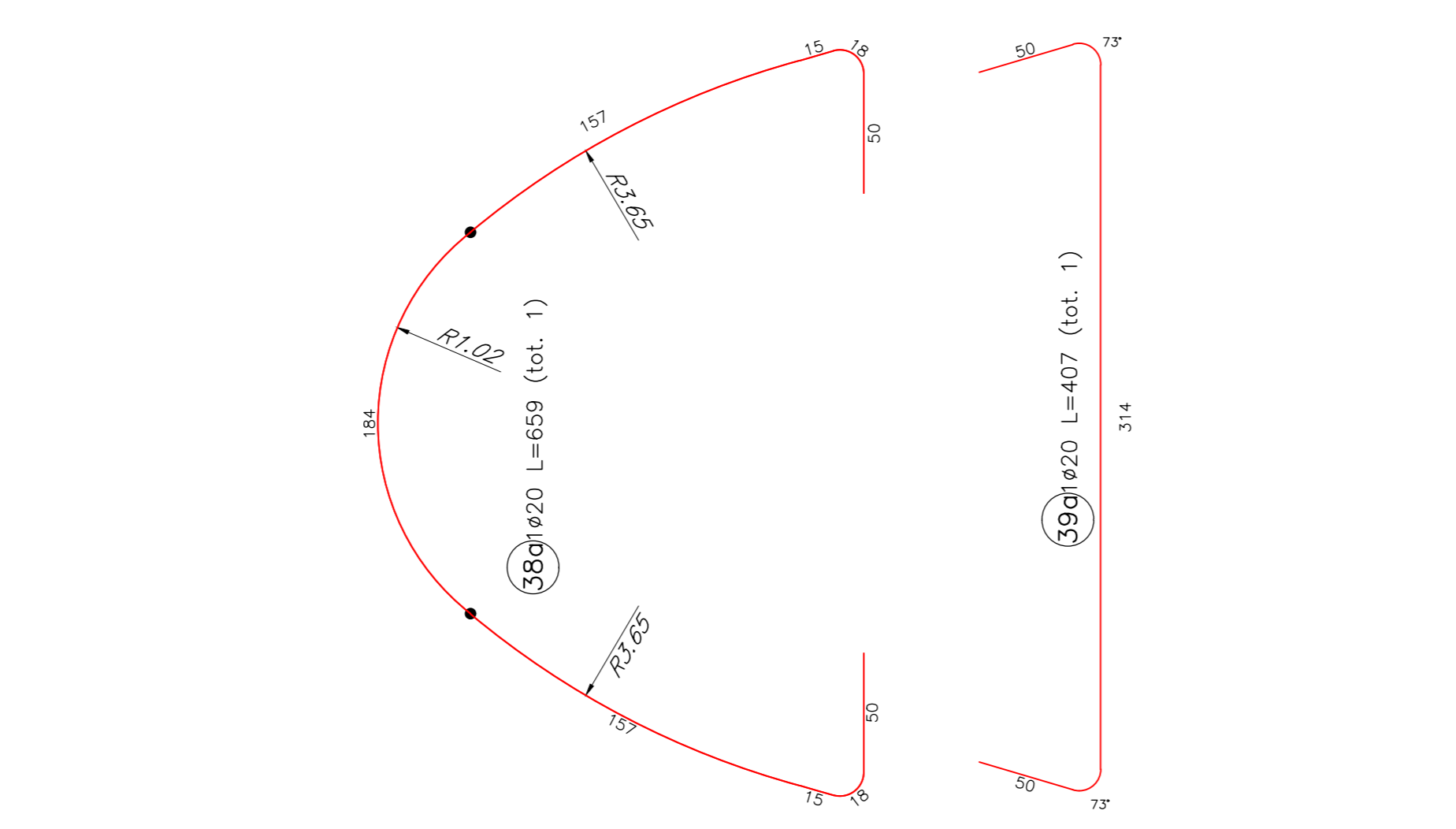
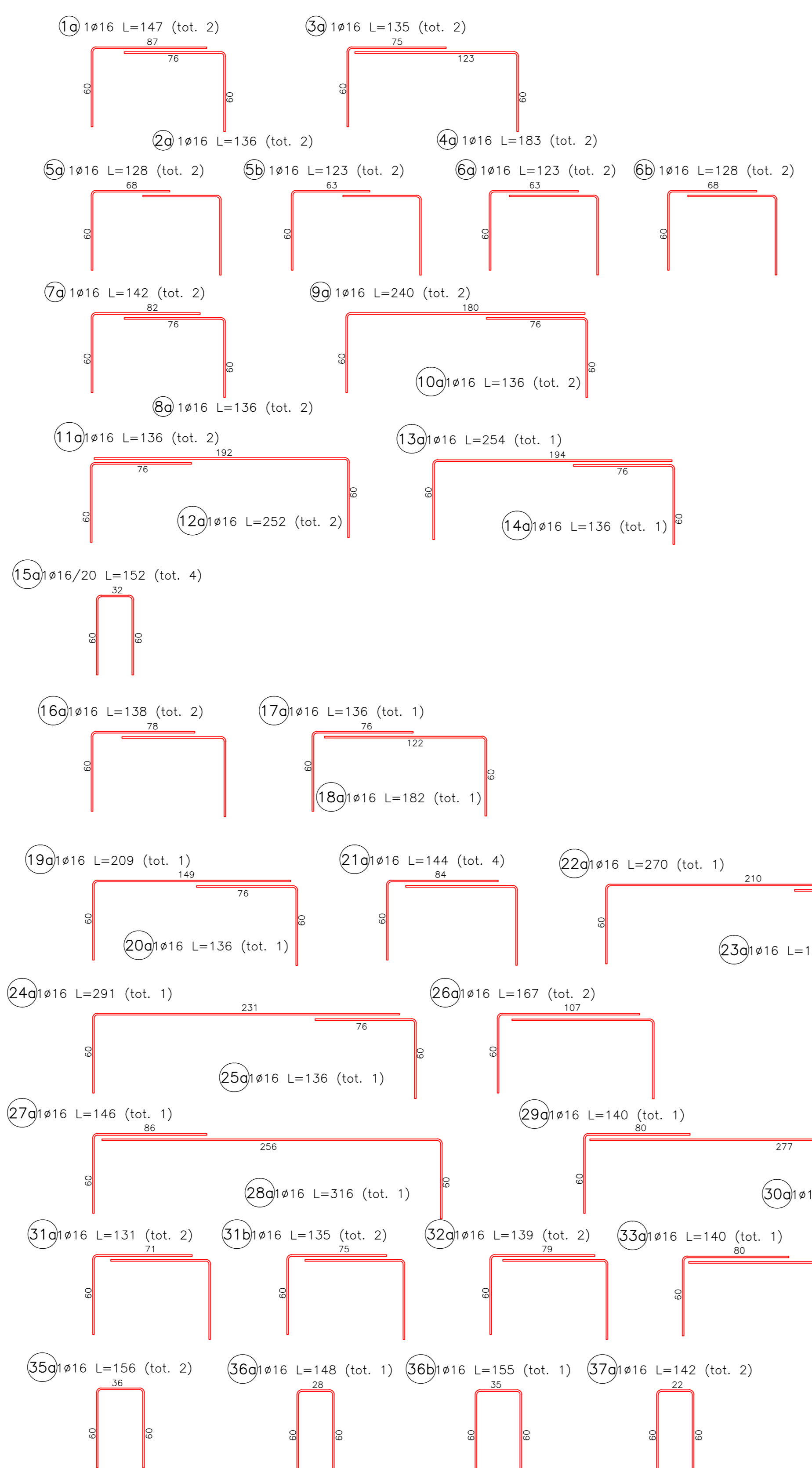
PIANTA - BAGGIOLO LATO SUD
Scala 1:25



NOTE BENE:
La lunghezza dei ferri è calcolata fuori tutto. Fanno eccezione le posizioni 38 e 39 in cui la lunghezza è calcolata considerando i raggi di curvatura dell'armatura.

ARMATURA BAGGIOLO SUD						
Marca	Diametro	Quantità elementi	Numero di barre	Totale	Lunghezza di una barra cm	Lunghezza totale cm
01	ø12	1	2	2	147	294
02	ø12	1	2	2	136	272
03	ø12	1	2	2	135	270
04	ø12	1	2	2	183	366
05	ø12	1	4	4	128	512
06	ø12	1	4	4	120	480
07	ø12	1	2	2	142	284
08	ø12	1	2	2	136	272
09	ø12	1	2	2	240	480
10	ø12	1	2	2	136	272
11	ø12	1	2	2	136	272
12	ø12	1	2	2	252	504
13	ø12	1	1	1	254	254
14	ø12	1	1	1	136	136
15	ø12	1	4	4	148	592
16	ø12	1	2	2	138	276
17	ø12	1	1	1	136	136
18	ø12	1	1	1	182	182
19	ø12	1	1	1	209	209
20	ø12	1	1	1	136	136
21	ø12	1	4	4	144	576
22	ø12	1	1	1	270	270
23	ø12	1	1	1	136	136
24	ø12	1	1	1	291	291
25	ø12	1	1	1	136	136
26	ø12	1	2	2	167	334
27	ø12	1	1	1	146	146
28	ø12	1	1	1	316	316
29	ø12	1	1	1	140	140
30	ø12	1	1	1	337	337
31	ø12	1	4	4	134	536
32	ø12	1	2	2	138	276
33	ø12	1	1	1	140	140
34	ø12	1	1	1	350	350
35	ø12	1	2	2	156	312
36	ø12	1	2	2	142	284
37	ø12	1	2	2	142	284
38	ø20	1	1	1	659	659
39	ø20	1	1	1	407	407
Bar Dia	Unit Wt	Total length	Wt			
ø12	0,89	11075	98			
ø16	1,58	0	0			
ø20	2,47	1066	26			
TOTAL WEIGHT kg				125		

ARMATURA BAGGIOLO NORD						
Marca	Diametro	Quantità elementi	Numero di barre	Totale	Lunghezza di una barra cm	Lunghezza totale cm
1a	ø16	1	2	2	147	294
2a	ø16	1	2	2	136	272
3a	ø16	1	2	2	135	270
4a	ø16	1	2	2	183	366
5a	ø16	1	2	2	128	256
6a	ø16	1	2	2	120	240
7a	ø16	1	2	2	142	284
8a	ø16	1	2	2	136	272
9a	ø16	1	2	2	240	480
10a	ø16	1	2	2	136	272
11a	ø16	1	2	2	136	272
12a	ø16	1	2	2	252	504
13a	ø16	1	1	1	254	254
14a	ø16	1	1	1	136	136
15a	ø16	1	4	4	152	608
16a	ø16	1	2	2	138	276
17a	ø16	1	1	1	136	136
18a	ø16	1	1	1	182	182
19a	ø16	1	1	1	209	209
20a	ø16	1	1	1	136	136
21a	ø16	1	4	4	144	576
22a	ø16	1	1	1	270	270
23a	ø16	1	1	1	136	136
24a	ø16	1	1	1	291	291
25a	ø16	1	1	1	136	136
26a	ø16	1	2	2	167	334
27a	ø16	1	1	1	146	146
28a	ø16	1	1	1	316	316
29a	ø16	1	1	1	140	140
30a	ø16	1	1	1	337	337
31a	ø16	1	2	2	131	262
31b	ø16	1	2	2	135	270
32a	ø16	1	2	2	138	276
33a	ø16	1	1	1	140	140
34a	ø16	1	1	1	350	350
35a	ø16	1	2	2	156	312
36a	ø16	1	1	1	148	148
36b	ø16	1	1	1	155	155
37a	ø16	1	2	2	142	284
38a	ø20	1	1	1	659	659
39a	ø20	1	1	1	407	407
Bar Dia	Unit Wt	Total length	Wt			
ø12	0,89	0	0			
ø16	1,58	11108	715			
ø20	2,47	1066	26			
TOTAL WEIGHT kg				202		



Commissario: **GENOVA**

Contraente: **PERGENOVA**

Project & Construction Management & Quality Assurance: Rina Consulting SpA

RINA

VIADOTTO POLCEVERA
PROGETTO ESECUTIVO di 3° LIVELLO
EMISSIONE A SEGUITO DI NON CONFORMITA' NC. 137/20
Pila P12
Pulvino
Armatura integrativa baggioli

Contratto: *[Signature]* Direzione Lavori

Data: *[Signature]* Data: *[Signature]*

SCALA: 1:25

COMMESSA LOTTO FASE ENTE TIPO DOC. OPERA/DISCIPLINA PROGR. REV.
NG12 00 C ZZ BZ V10006 117 A

Rev.	Descrizione	Autore	Data	Verificato	Data	Progetto	Data
A	Emissione Esecutiva di 3° Livello	M. Felici	16/02/2019	A. Tassinari	16/02/2019	16/02/2019	16/02/2019
B							
C							

IL PROGETTISTA: *[Signature]*

File: NG1200CZZBZV10006117A